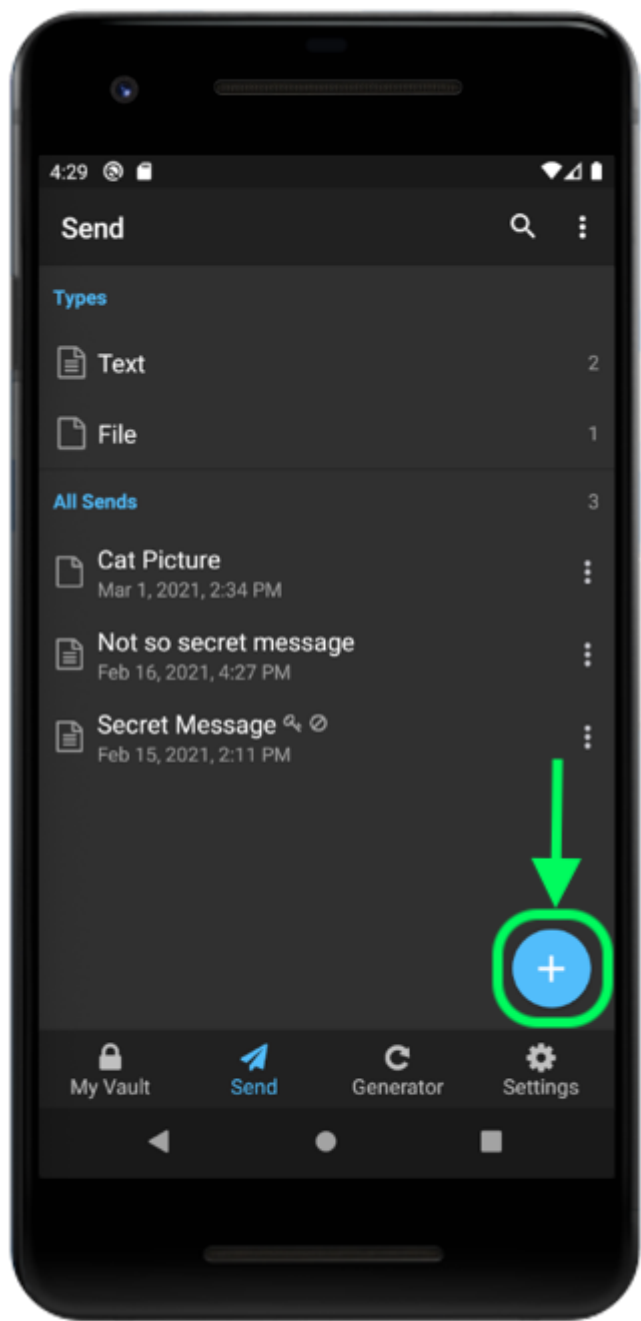
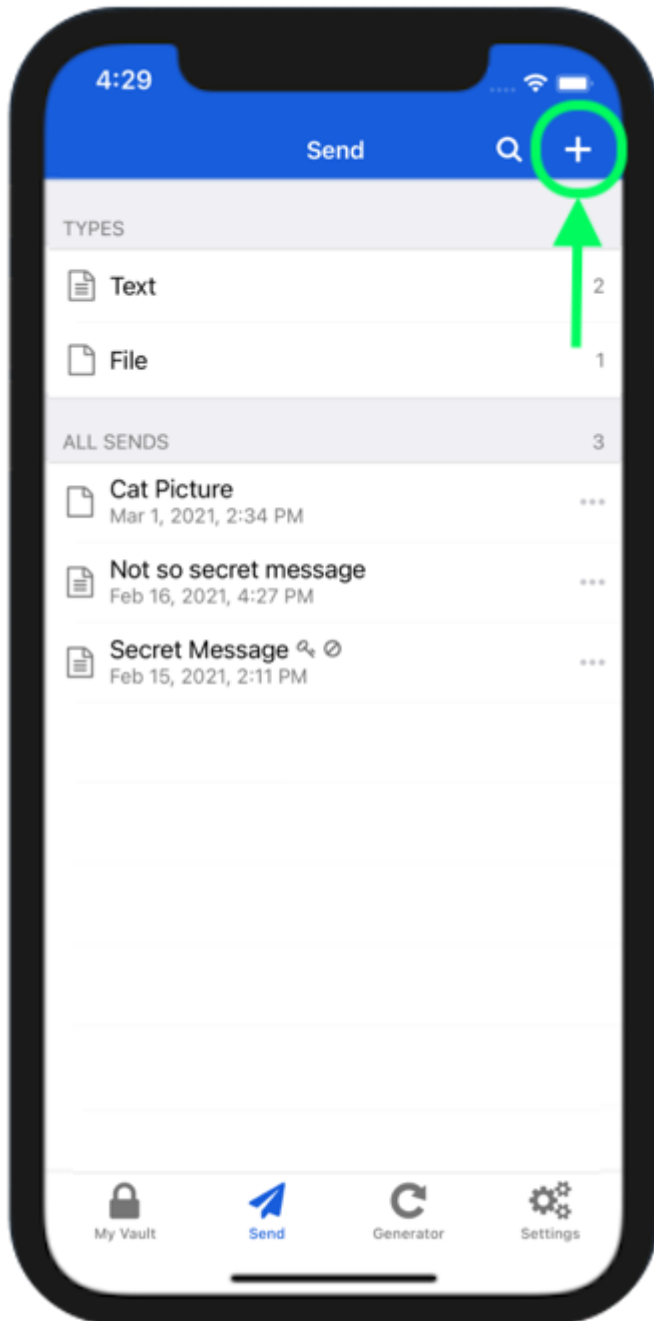


# Send erstellen - Mobile

**STATUS: VALID**

01. Führe die folgenden Schritte aus, um ein neues Send in der Mobile-App zu erstellen. Wähle die Registerkarte **Send** am unteren Rand Deiner Browser-Erweiterung. In dieser Ansicht werden alle Sends aufgelistet, die noch nicht ihr Löschdatum erreicht haben. Wie in der Ansicht **Mein Tresor** kannst Du Deine Sends filtern,

02. Um eine neue Sendung zu erstellen, wählen Sie die Schaltfläche **Neues Send erstellen**.



03. Gib im Dialogfeld **Neues Send erstellen** folgendes an, um den Inhalt Deines Sends zu erstellen:

- Um welche Art von Send handelt es sich? Gib an, ob es sich bei dieser Send um Text oder eine Datei handeln soll.

<b>Text</b>	Gib den gewünschten Text ein oder füge ihn in das Eingabefeld ein. Schalte die Option <b>Beim Zugriff auf die Send den Text standardmässig ausblenden</b> ein, damit die Empfänger die Sichtbarkeit beim Öffnen einer Send umschalten müssen.
<b>Datei</b>	Wähle die Schaltfläche <b>Datei auswählen</b> und suche die zu sendende Datei. Die maximale Dateigröße pro Send beträgt 500 MB (100 MB auf Mobilgerät)

- **Name:** Gib einen identifizierbaren, aussagekräftigen Namen für dieses Send an.

**Standardmässig wird ein Send 7 Tage nach ihrer Erstellung zum Löschen eingeplant. Du kannst diese und andere Optionen über das Menü *Optionen* konfigurieren (siehe Schritt 4), andernfalls wähle *Speichern*, um die Erstellung Deines Sendung abzuschliessen.**

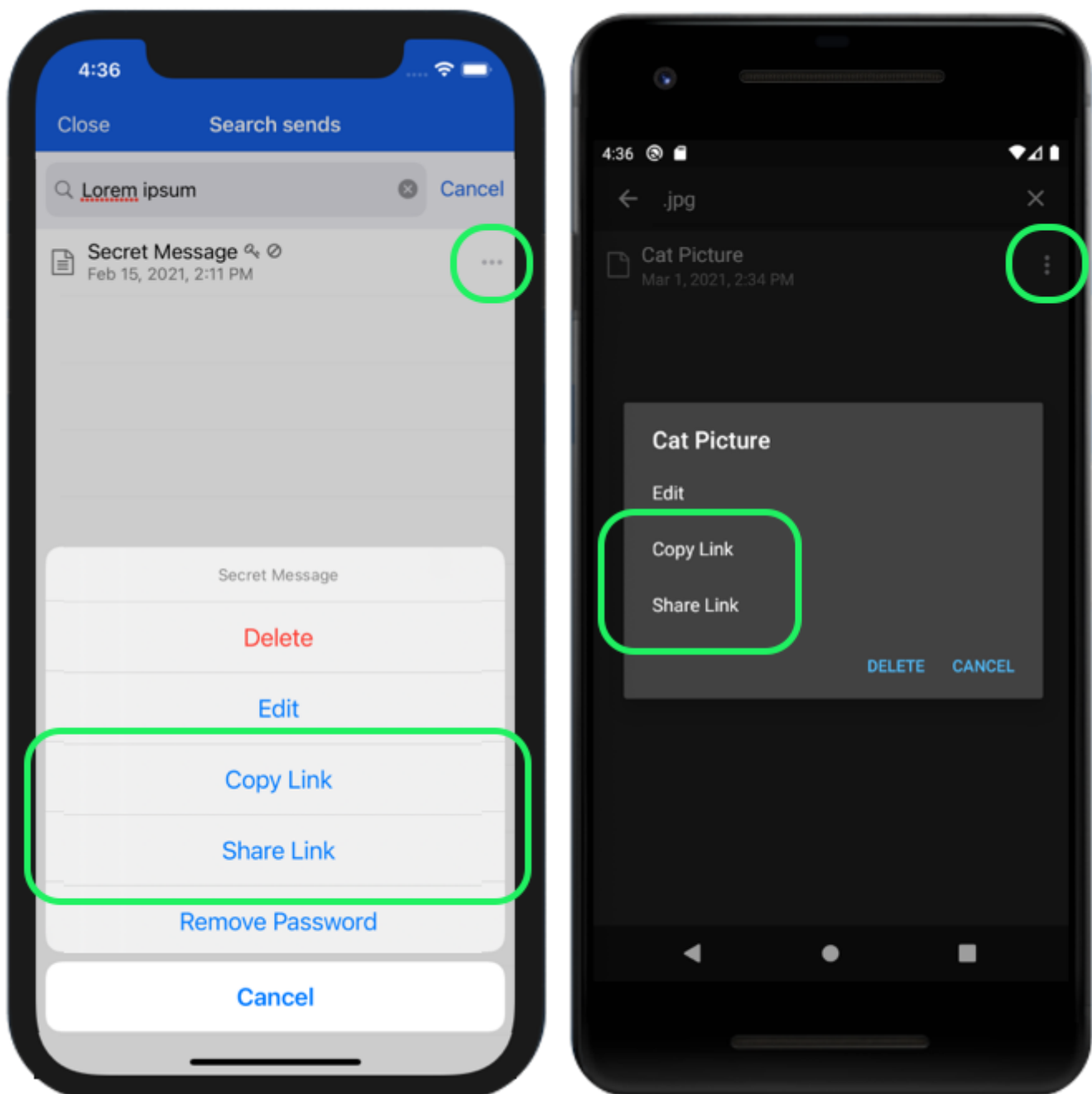
04. Wähle das Menü **Optionen**, um die folgenden Optionen wie gewünscht zu konfigurieren.

<b>Löschdatum</b>	Das Send wird am angegebenen Datum und zur angegebenen Uhrzeit endgültig gelöscht. Die Standardeinstellung ist 7 Tage nach der Erstellung. Der maximal zulässige Wert ist <b>31 Tage nach der Erstellung</b> .
<b>Ablaufdatum</b>	Das Send läuft an dem angegebenen Datum und zu der angegebenen Uhrzeit ab. Standardmässig: <b>Nie</b> .
<b>Maximale Zugriffszahl</b>	Das Send wird deaktiviert, wenn die angegebene Zugriffszahl erreicht ist. Standardmässig nicht festgelegt.
<b>Kennwort</b>	Erfordert die Eingabe eines Kennworts durch die Empfänger dieses Sends, um Zugriff zu erhalten.
<b>Notizen</b>	Gib private Notizen für dieses Send ein, die nur für den Absender sichtbar sind.
<b>Meine E-Mail-Adresse vor Empfängern verbergen</b>	Verberge Deine E-Mail-Adresse vor den Empfängern des Sends.
<b>Dieses Send deaktivieren, damit niemand darauf zugreifen kann</b>	Aktiviere dieses Kontrollkästchen, um zu verhindern, dass die Empfänger auf dieses Send zugreifen können. Du kannst dieses Send weiterhin über die Send-Ansicht bearbeiten.

### Tipp

Der Rest dieses Artikels befasst sich mit dem Kopieren eines Send-Links in die Zwischenablage. Du kannst dies jedoch auch automatisch tun, indem Du die Option *Link zum Freigeben dieser Sendung beim Speichern in meine Zwischenablage kopieren* aktivierst, bevor Du auf *Speichern* klickst. Wenn Du mit der Konfiguration Deines Sends zufrieden bist, klicke auf die Schaltfläche *Speichern*, um den Vorgang abzuschliessen.

Sobald Dein Send erstellt ist, verwende das Zahnrad-Dropdown und wähle die Schaltfläche **Send Link kopieren**, um den erstellten Link in Deine Zwischenablage zu kopieren.



### **Wichtig**

**Nach dem Kopieren kannst Du Deinen Send Link an die gewünschten Empfänger weitergeben, wie Du möchtest. Sends werden Ende-zu-Ende verschlüsselt, so dass Du Dir keine Sorgen machen musst, dass Send-Daten an die von Dir verwendeten Kommunikationsdienste weitergegeben werden.**

### **Done!**

---

Version #3

Erstellt: 9 November 2023 13:41:38 von Sylencer

Zuletzt aktualisiert: 6 Mai 2024 21:55:00 von Sylencer