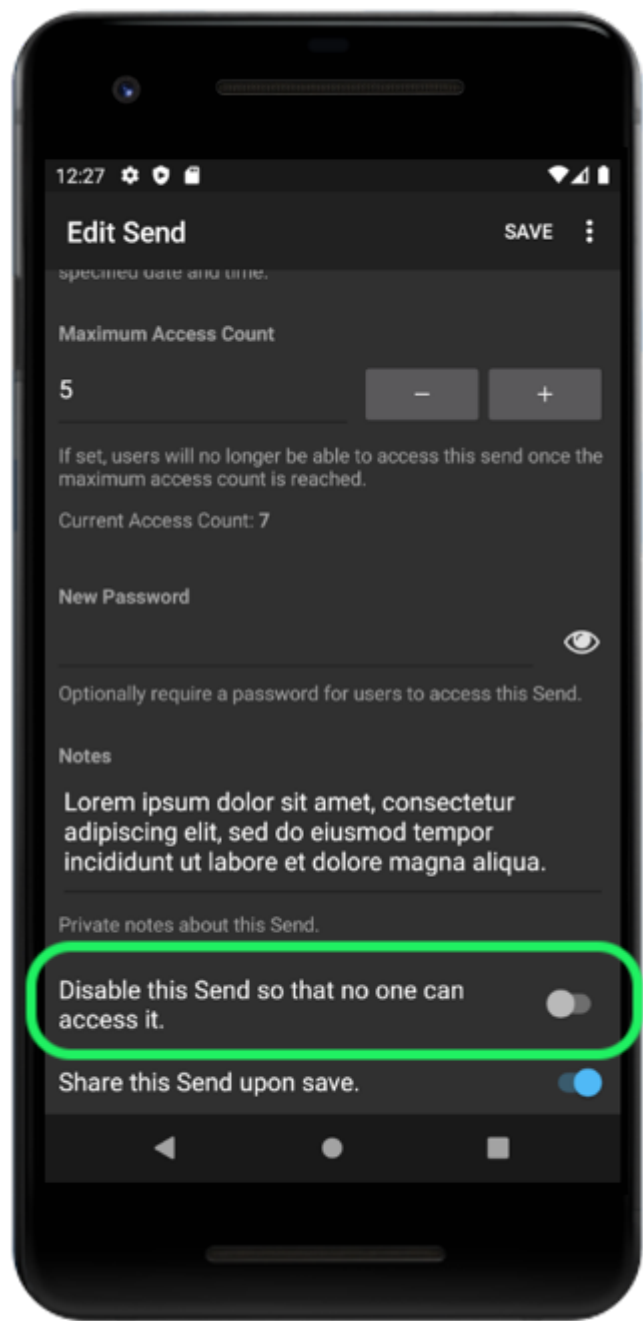
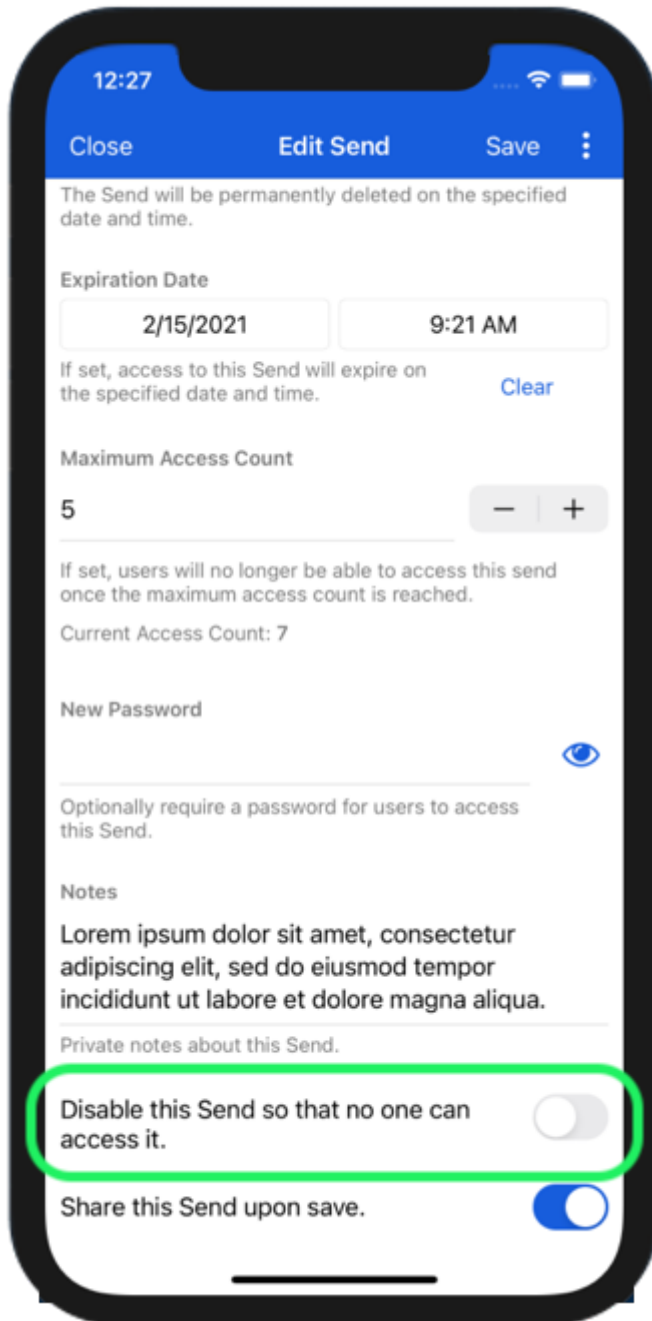


Send Lebensdauer - Manuelles löschen oder deaktivieren - Mobile

STATUS: VALID

Um ein Send in der Mobile-App zu deaktivieren, öffne die Ansicht **Send bearbeiten** und aktiviere das Kontrollkästchen **Dieses Send deaktivieren, damit niemand darauf zugreifen kann**. Du kannst dieses Kontrollkästchen jederzeit deaktivieren, um den Zugriff auf die Sendung wieder zu ermöglichen.

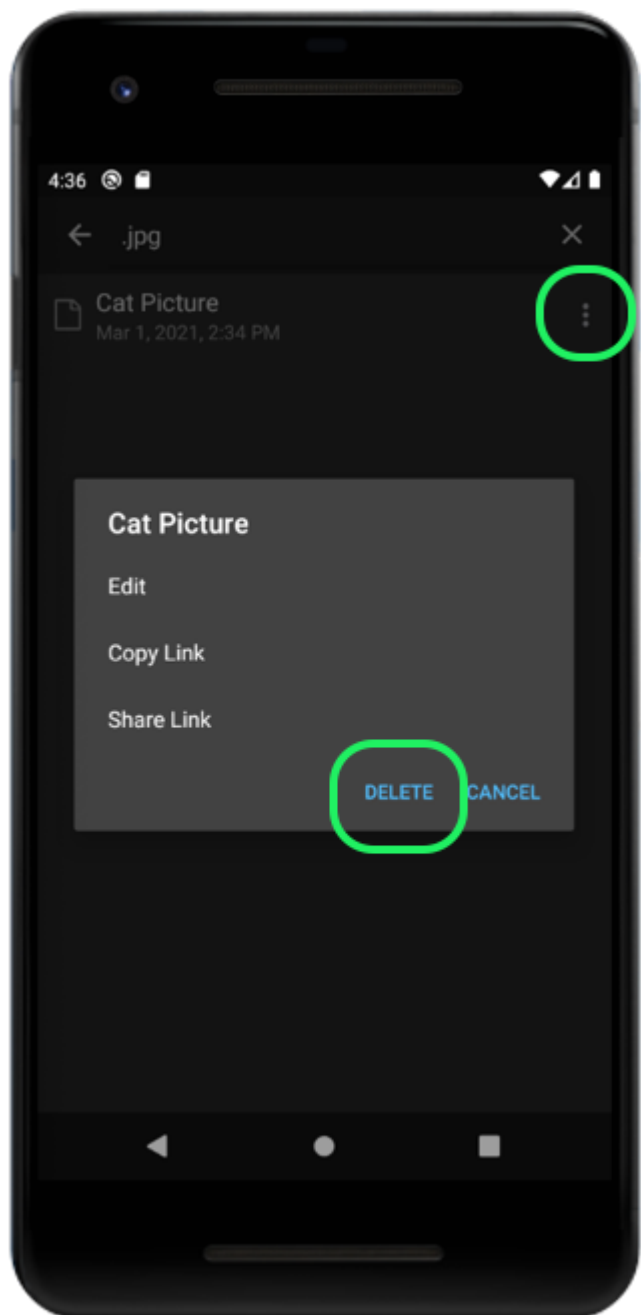
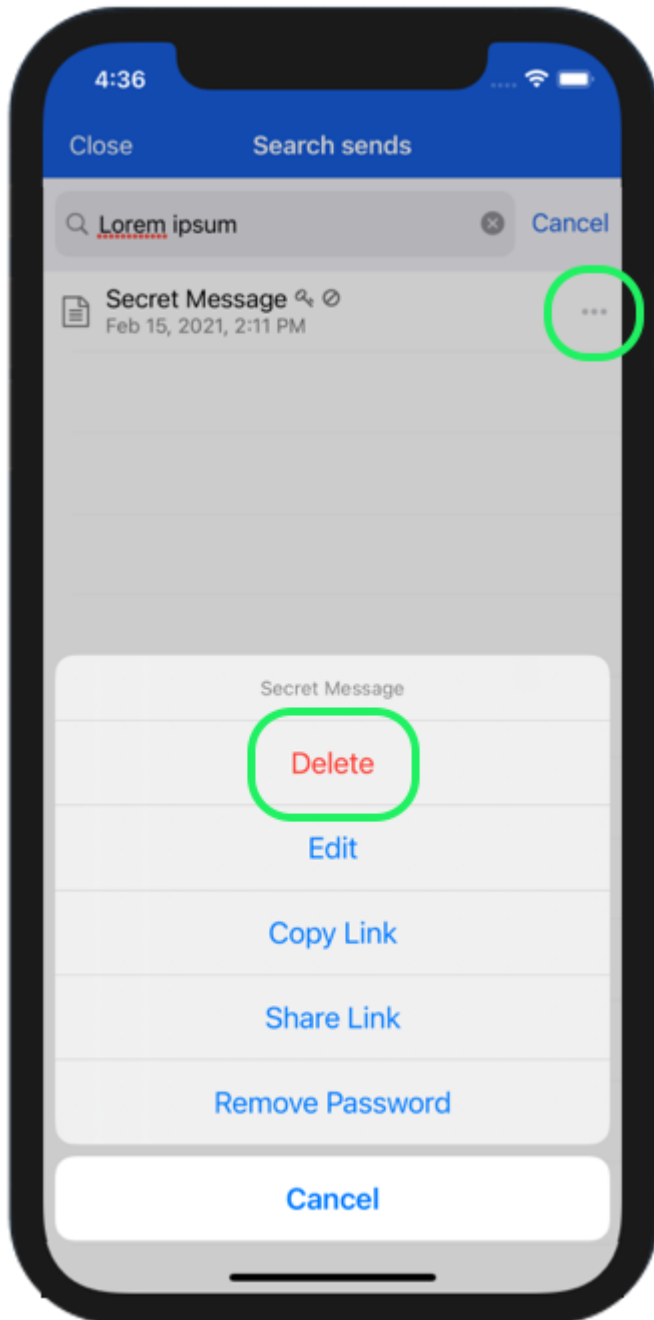


Wenn ein Send deaktiviert ist:

- Für die Empfänger des Sends (d. h. alle Personen mit dem generierten Link) wird beim Navigieren zum Send-Link ein Bildschirm angezeigt, der meldet, dass das Send nicht existiert oder nicht mehr verfügbar ist.
- Für den Absender wird neben dem Send das Symbol **Deaktiviert** angezeigt. Das Send bleibt für ihren Absender in der Send-Ansicht zugänglich, bis das angegebene Löschdatum erreicht ist.

Löschen in der Mobile-App

Um ein Send in der Mobile-App zu löschen, tippe auf das **Menü-Symbol** (oder) und tippe auf die Schaltfläche **Löschen**.



Done!

Version #2

Erstellt: 9 November 2023 14:34:08 von Sylencer

Zuletzt aktualisiert: 6 Mai 2024 21:55:15 von Sylencer